



АДМИНИСТРАЦИЯ  
ОСИНСКОГО ГОРОДСКОГО ОКРУГА  
УПРАВЛЕНИЕ РАЗВИТИЯ  
ЭКОНОМИКИ, ИМУЩЕСТВЕННЫХ  
И ЗЕМЕЛЬНЫХ ОТНОШЕНИЙ

оф.44, ул. Ленина, д. 25, г. Оса, 618122  
тел.: (34291) 4-70-05, факс 4-31-04  
e-mail: kio-admosa@yandex.ru  
ОКПО 40688928 ОГРН 1205900005717  
ИНН/КПП 5959004381/595901001

ООО «ИС-ПРОЕКТ»

ул.Пермская, 128, офис. 418  
г.Пермь,  
Пермский край,  
614000

№ \_\_\_\_\_

На № \_\_\_\_\_ от \_\_\_\_\_

**О выдаче разрешения**

**РАЗРЕШЕНИЕ №1**

на использование земель или земельного участка,  
находящихся в государственной  
или муниципальной собственности

г. Оса, Пермский край

«15» февраля 2021 г.

Выдано Обществу с ограниченной ответственностью «ИНЖИНИРИНГ,  
СТРОИТЕЛЬСТВО И ПРОЕКТИРОВАНИЕ»  
(ИНН 5914017302, КПП 590201001, ОГРН 1025901796832,  
почтовый адрес: 614000, Российская Федерация, г.Пермь, ул.Пермская, 128).

На право использования земель или земельного участка, площадью 2800 кв.м, в соответствии с приложенной схемой границ земельного участка (Приложение №1).

В целях: строительства временных или вспомогательных сооружений (включая ограждения, бытовки, навесы), складирования строительных и иных материалов, техники для обеспечения строительства, реконструкции линейных объектов федерального, регионального или местного значения на срок их строительства, реконструкции, «Устройство стационарного электрического освещения и тротуаров на автомобильных дорогах: Болгары – Юго-Камский – Крылово км 67+832 – км 69+080, км 89+065 – км 89+740, км 91+380 – км 92+250, км 93+010 – км 93+840 в Осинском районе, «Болгары – Юго-Камский – Крылово» - Оханская переправа км 2+785 – 4+269 в Пермском районе, Кукуштан – Чайковский км 95+010 – км 95+850 в Осинском районе, км 202+493 – км 203+133, км 207+000 – км 207+230, км 209+959 – км 209+990, км 211+077 – км 211+127, км 214+541 – км 215+100, км 216+265 – км 216+306, км 219+922 – км 223+310, км 223+815 – км 223+851, км 236+240 – км 236+285, км 239+814 – км 240+952, км 242+798 – км 242+825, км 243+507 – км 243+544, км 247+140 – км 249+076 в Чайковском районе Пермского края».

Срок использования: до 12 августа 2021 года.

Особые условия использования:

1. Данное разрешение не дает право на строительство или реконструкцию объектов капитального строительства.

2. В случае, если использование земель или земельного участка, либо его части, на основании данного разрешения привело к порче либо уничтожению плодородного слоя почвы в границах таких земель или земельного участка, либо его части, лицо, которому выдано данное разрешение обязано:

1) привести такие земли или земельный участок, либо его части в состояние, пригодное для их использования в соответствии с разрешенным использованием;

2) выполнить необходимые работы по рекультивации таких земель или земельного участка, либо его части.

Заместитель главы городского округа -  
главы администрации Осинского  
городского округа по экономическому развитию,  
начальник управления развития экономики,  
имущественных и земельных отношений  
администрации Осинского городского округа



Т.К. Бушуева

**Схема границ предполагаемых к использованию земель или части земельного участка на кадастровом плане территории**

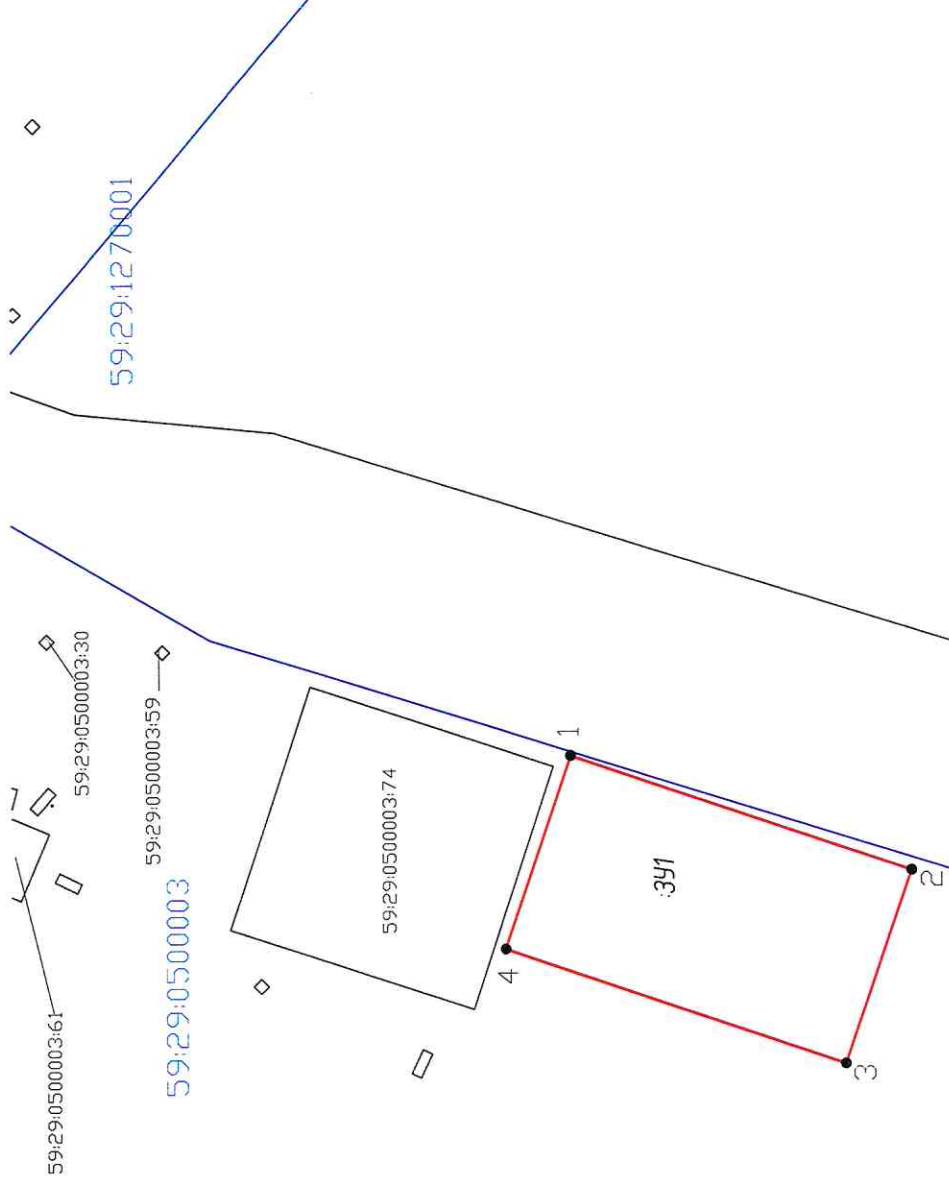
Местоположение земельного участка - Пермский край, Осинский район, д. Кудзечижа

Цель использования земель - «Устройство стационарного электрического освещения и протурораб на автомобильных дорогах Болгары - Юго-Канский - Крылово км 67-832 - км 89-080, км 89-065 - км 89-740, км 91-380 - км 92-250, км 93-010 - км 93-840 в Осинском районе, «Болгары - Юго-Канский - Крылово» - Оканская переправа км 2-785 - 4-269 в Пермском районе, Кукуштан - Чайковский км 95-010 - км 95-850 в Осинском районе, км 202-493 - км 203-133, км 207-000 - км 207-230, км 209-959 - км 209-990, км 211-077 - км 214-127, км 215-100, км 216-265 - км 216-306, км 219-922 - км 223-310, км 223-815 - км 223-851, км 236-240 - км 236-285, км 239-814 - км 240-952, км 242-798 - км 242-825, км 243-507 - км 24-3-544, км 24-7-140 - км 24-9-076 в Чайковском районе Пермского края».

Площадь земель или части земельного участка - 391,2800 кв.м.

Координаты характерных точек границ земельного участка

Обозначение характерных точек границ	Координаты, м	
	X	Y
1	2	3
1	2193169.52	446361.27
2	2193147.14	446294.95
3	2193109.24	446307.74
4	2193131.62	446374.06
1	2193169.52	446361.27
Система координат МСК-59		



Масштаб 1:1000

**Условные обозначения**

- граница испрашиваемого земельного участка
- существующая часть границы земельного участка, сведения о которой содержатся в едином государственном реестре недвижимости
- граница кадастрового квартала

59:29:1270001:9 - обозначение существующего земельного участка, сведения о котором содержатся в едином государственном реестре недвижимости  
59:29:1270001 - номер кадастрового квартала

- 4 - поворотная точка границы испрашиваемого земельного участка
- :391 - обозначение испрашиваемого земельного участка

Инд.№ подл.	Подпись и дата	Вам, инд.№
-------------	----------------	------------