



АДМИНИСТРАЦИЯ  
ОСИНСКОГО ГОРОДСКОГО ОКРУГА  
**УПРАВЛЕНИЕ РАЗВИТИЯ  
ЭКОНОМИКИ, ИМУЩЕСТВЕННЫХ  
И ЗЕМЕЛЬНЫХ ОТНОШЕНИЙ**

оф.44, ул. Ленина, д. 25, г. Оса, 618122  
тел.: (34291) 4-70-05, факс 4-31-04  
e-mail: kio-admosa@yandex.ru  
ОКПО 40688928 ОГРН 1205900005717  
ИНН/КПП 5959004381/595901001

ООО «ИС-ПРОЕКТ»

ул.Пермская, 128, офис. 418  
г.Пермь,  
Пермский край,  
614000

№ \_\_\_\_\_

На № \_\_\_\_\_ от \_\_\_\_\_

**О выдаче разрешения**

**РАЗРЕШЕНИЕ №2**

на использование земель или земельного участка,  
находящихся в государственной  
или муниципальной собственности

г. Оса, Пермский край

«15» февраля 2021 г.

Выдано Обществу с ограниченной ответственностью «ИНЖИНИРИНГ,  
СТРОИТЕЛЬСТВО И ПРОЕКТИРОВАНИЕ»  
(ИНН 5914017302, КПП 590201001, ОГРН 1025901796832,  
почтовый адрес: 614000, Российская Федерация, г.Пермь, ул.Пермская, 128).

На право использования земель или земельного участка, площадью 1130 кв.м, в соответствии с приложенной схемой границ земельного участка (Приложение №1).

В целях: строительства временных или вспомогательных сооружений (включая ограждения, бытовки, навесы), складирования строительных и иных материалов, техники для обеспечения строительства, реконструкции линейных объектов федерального, регионального или местного значения на срок их строительства, реконструкции, «Устройство стационарного электрического освещения и тротуаров на автомобильных дорогах: Болгары – Юго-Камский – Крылово км 67+832 – км 69+080, км 89+065 – км 89+740, км 91+380 – км 92+250, км 93+010 – км 93+840 в Осинском районе, «Болгары – Юго-Камский – Крылово» - Оханская переправа км 2+785 – 4+269 в Пермском районе, Кукуштан – Чайковский км 95+010 – км 95+850 в Осинском районе, км 202+493 – км 203+133, км 207+000 – км 207+230, км 209+959 – км 209+990, км 211+077 – км 211+127, км 214+541 – км 215+100, км 216+265 – км 216+306, км 219+922 – км 223+310, км 223+815 – км 223+851, км 236+240 – км 236+285, км 239+814 – км 240+952, км 242+798 – км 242+825, км 243+507 – км 243+544, км 247+140 – км 249+076 в Чайковском районе Пермского края».

Срок использования: до 12 августа 2021 года.

Особые условия использования:

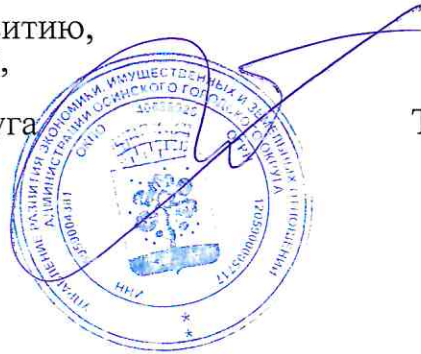
1. Данное разрешение не дает право на строительство или реконструкцию объектов капитального строительства.

2. В случае, если использование земель или земельного участка, либо его части, на основании данного разрешения привело к порче либо уничтожению плодородного слоя почвы в границах таких земель или земельного участка, либо его части, лицо, которому выдано данное разрешение обязано:

1) привести такие земли или земельный участок, либо его части в состояние, пригодное для их использования в соответствии с разрешенным использованием;

2) выполнить необходимые работы по рекультивации таких земель или земельного участка, либо его части.

Заместитель главы городского округа -  
главы администрации Осинского  
городского округа по экономическому развитию,  
начальник управления развития экономики,  
имущественных и земельных отношений  
администрации Осинского городского округа



Т.К. Бушуева

**Схема границ предполагаемых к использованию земель или части земельного участка на кадастровом плане территории**

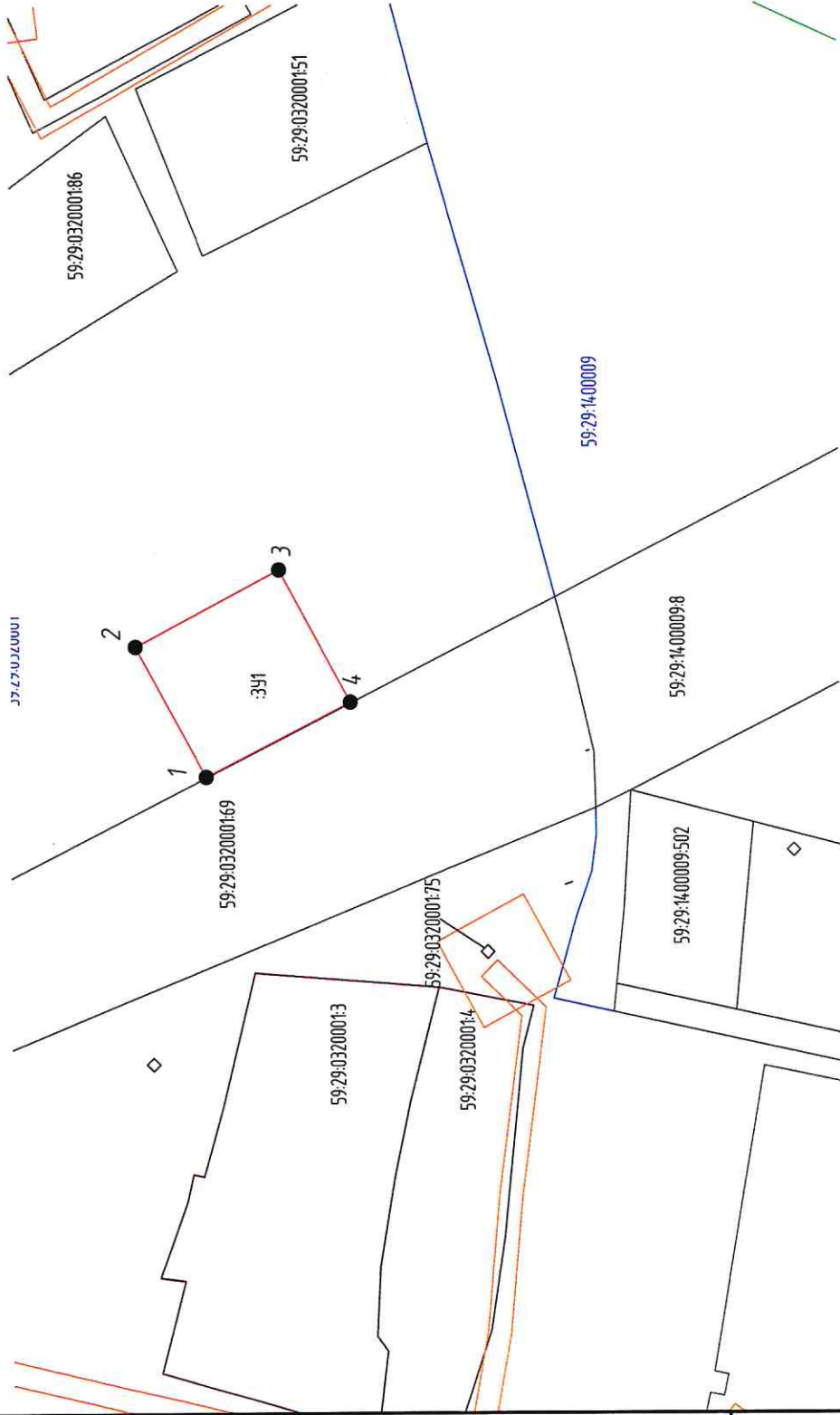
Местоположение земельного участка – Пермский край, Осинский район, д. Ирьяк

Цель использования земель – «Устройство стационарного электрического освещения и пропускной на автомобильных дорогах: Болгары – Юго-Камский – Крылово км 67+832 – км 89+080, км 89+065 – км 89+740, км 91+380 – км 92+250, км 93+010 – км 93+840 в Осинском районе, «Болгары – Юго-Камский – Крылово» – Оканская переправа км 2+785 – 4+269 в Пермском районе, Кукуштан – Чойкабский км 95+010 – км 95+850 в Осинском районе, км 202+493 – км 203+133, км 207+000 – км 207+230, км 209+959 – км 209+990, км 211+077 – км 211+127, км 214+541 – км 215+100, км 216+265 – км 216+306, км 219+922 – км 223+310, км 223+815 – км 223+851, км 236+240 – км 236+285, км 239+814 – км 240+952, км 242+798 – км 242+825, км 243+507 – км 243+544, км 247+140 – км 249+076 в Чойкабском районе Пермского края».

Площадь земель или части земельного участка – 3У1 – 1130 кв.м.

Координаты характерных точек границ земельного участка

Площадь испрашиваемого земельного участка :3У1 – 1130 кв.м.		Координаты, м	
Обозначение характерных точек границ	X	Y	
1	2	3	
1	430378.55	2192048.18	
2	430393.69	2192076.37	
3	430362.85	2192092.93	
4	430347.44	2192064.21	
1	430378.55	2192048.18	
Система координат МСК-59			



Масштаб 1:1000

**Условные обозначения**

- граница испрашиваемого земельного участка
- существующая часть границы земельного участка, сведения о которой содержатся в едином государственном реестре недвижимости
- граница кадастрового квартала
- 59:20:0320001:69 – обозначение существующего земельного участка, сведения о котором содержатся в едином государственном реестре недвижимости
- 59:29:14:00009 – номер кадастрового квартала
- 4 – поворотная точка границы испрашиваемого земельного участка
- – обозначение испрашиваемого земельного участка

Инф. код	Подпись и дата	Взам. инб.п.
----------	----------------	--------------