



АДМИНИСТРАЦИЯ  
ОСИНСКОГО ГОРОДСКОГО ОКРУГА  
УПРАВЛЕНИЕ РАЗВИТИЯ  
ЭКОНОМИКИ, ИМУЩЕСТВЕННЫХ  
И ЗЕМЕЛЬНЫХ ОТНОШЕНИЙ

оф.44, ул. Ленина, д. 25, г. Оса, 618122  
тел.: (34291) 4-70-05, факс 4-31-04  
e-mail: kio-admosa@yandex.ru  
ОКПО 40688928 ОГРН 1205900005717  
ИНН/КПП 5959004381/595901001

ООО «ЛУКОЙЛ-ПЕРМЬ»

ул. Ленина, 62,  
г. Пермь, Пермский край,  
614990

№ \_\_\_\_\_

На № \_\_\_\_\_ от \_\_\_\_\_

**О выдаче разрешения**

**РАЗРЕШЕНИЕ 12**

на использование земель или земельного участка,  
находящихся в государственной  
или муниципальной собственности

г. Оса, Пермский край

23 апреля 2021 г.

Выдано Обществу с ограниченной ответственностью «ЛУКОЙЛ-ПЕРМЬ»  
(ИНН 5902201970, КПП 590201001, ОГРН 1035900103997,  
почтовый адрес: 614990, Российская Федерация, г. Пермь, ул. Ленина, 62).

На право использования земель государственная собственность, на которые не разграничена, площадью 4549 кв. м, в кадастровом квартале 59:29:1430401, в соответствии с приложенной схемой границ земельного участка (приложение №1).

В целях: проведения инженерных изысканий либо капитального или текущего ремонта линейного объекта, «Текущий ремонт нефтепровода "ГЗУ 0515 - Гр.515" (ПК0-ПК05+20), инв № О1\_9244, Осинского месторождения», сроком до одного года.

Срок использования: до 22 апреля 2022 года.

Особые условия использования:

1. Данное разрешение не дает право на строительство или реконструкцию объектов капитального строительства.

2. В случае, если использование земель или земельного участка, либо его части, на основании данного разрешения привело к порче либо уничтожению плодородного слоя почвы в границах таких земель или земельного участка, либо его части, лицу, которому выдано данное разрешение обязано:

1) привести такие земли или земельный участок, либо его части в состояние, пригодное для их использования в соответствии с разрешенным использованием;

2) выполнить необходимые работы по рекультивации таких земель или земельного участка, либо его части.

Заместитель главы городского округа –  
главы администрации Осинского  
городского округа по экономическому развитию,  
начальник управления развития  
экономики, имущественных и земельных отношений  
администрации Осинского городского округа



Т.К. Бушуева

## Схема границ предполагаемых к использованию земель или части земельного участка на кадастровом плане территории

Кадастровый номер квартала –59:29:1430401

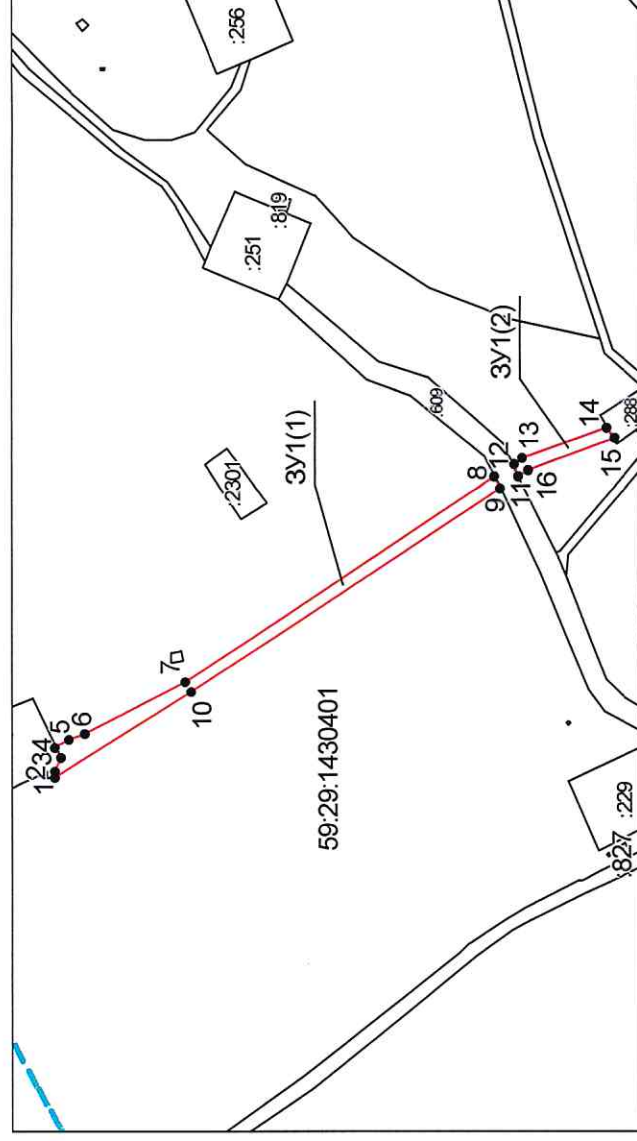
Адрес расположения земельных участков: Пермский край, Осинский городской округ;

Площадь земельного участка : 4549 кв.м.;

Категория земель: земли сельскохозяйственного назначения;

Разрешенное использование земельного участка: "Текущий ремонт нефтепровода "ГЗУ 0515 - Гр.515" (ПК0-ПК05+20), инв.№ О1\_9244, Осинского месторождения".

Условный номер земельного участка ЗУ1		Координаты, м	
Обозначение характерных точек границ	X	Y	З
(1)			
3	433167,37	2182151,19	
2	433167,75	2182155,85	
1	433163,55	2182165,48	
4	433166,84	2182172,73	
5	433156,78	2182179,12	
6	433145,29	2182182,57	
7	433072,91	2182221,76	
8	432846,80	2182370,24	
9	432842,72	2182362,16	
10	433068,38	2182213,97	
3	433167,37	2182151,19	
(2)			
11	432829,43	2182370,89	
12	432833,16	2182379,20	
16	432826,48	2182383,63	
13	432765,12	2182405,77	
14	432760,22	2182397,97	
15	432822,22	2182375,63	
11	432829,43	2182370,89	



### Условные обозначения:

- граница испрашиваемого земельного участка,
- граница учтенного земельного участка,
- граница кадастрового квартала,
- — характерная точка границы земельного участка.