



АДМИНИСТРАЦИЯ  
ОСИНСКОГО ГОРОДСКОГО ОКРУГА  
УПРАВЛЕНИЕ РАЗВИТИЯ  
ЭКОНОМИКИ, ИМУЩЕСТВЕННЫХ  
И ЗЕМЕЛЬНЫХ ОТНОШЕНИЙ

оф.44, ул. Ленина, д. 25, г. Оса, 618122  
тел.: (34291) 4-70-05, факс 4-31-04  
e-mail: kio-admosa@yandex.ru  
ОКПО 40688928 ОГРН 1205900005717  
ИНН/КПП 5959004381/595901001

ООО «ЛУКОЙЛ-ПЕРМЬ»

ул. Ленина, 62,  
г. Пермь, Пермский край,  
614990

№ \_\_\_\_\_

На № \_\_\_\_\_ от \_\_\_\_\_

**О выдаче разрешения**

**РАЗРЕШЕНИЕ 15**

на использование земель или земельного участка,  
находящихся в государственной  
или муниципальной собственности

г. Оса, Пермский край

23 апреля 2021 г.

Выдано Обществу с ограниченной ответственностью «ЛУКОЙЛ-ПЕРМЬ»  
(ИНН 5902201970, КПП 590201001, ОГРН 1035900103997,  
почтовый адрес: 614990, Российская Федерация, г. Пермь, ул. Ленина, 62).

На право использования земель государственная собственность, на которые не разграничена, площадью 4395 кв. м, в кадастровом квартале 59:29:1430401, в соответствии с приложенной схемой границ земельного участка (приложение №1).

В целях: проведения инженерных изысканий либо капитального или текущего ремонта линейного объекта, «Текущий ремонт нефтепровода "скв.721 - ГЗУ 0515" (ПК0-ПК05+19), инв № О1\_9232, Осинского месторождения», сроком до одного года.

Срок использования: до 22 апреля 2022 года.

**Особые условия использования:**

1. Данное разрешение не дает право на строительство или реконструкцию объектов капитального строительства.

2. В случае, если использование земель или земельного участка, либо его части, на основании данного разрешения привело к порче либо уничтожению плодородного слоя почвы в границах таких земель или земельного участка, либо его части, лицу, которому выдано данное разрешение обязано:

1) привести такие земли или земельный участок, либо его части в состояние, пригодное для их использования в соответствии с разрешенным использованием;

2) выполнить необходимые работы по рекультивации таких земель или земельного участка, либо его части.

Заместитель главы городского округа –  
главы администрации Осинского  
городского округа по экономическому развитию,  
начальник управления развития  
экономики, имущественных и земельных отношений  
администрации Осинского городского округа



Т.К. Бушуева

## Схема границ предполагаемых к использованию земель или части земельного участка на кадастровом плане территории

Кадастровый номер квартала – 59:29:1430401

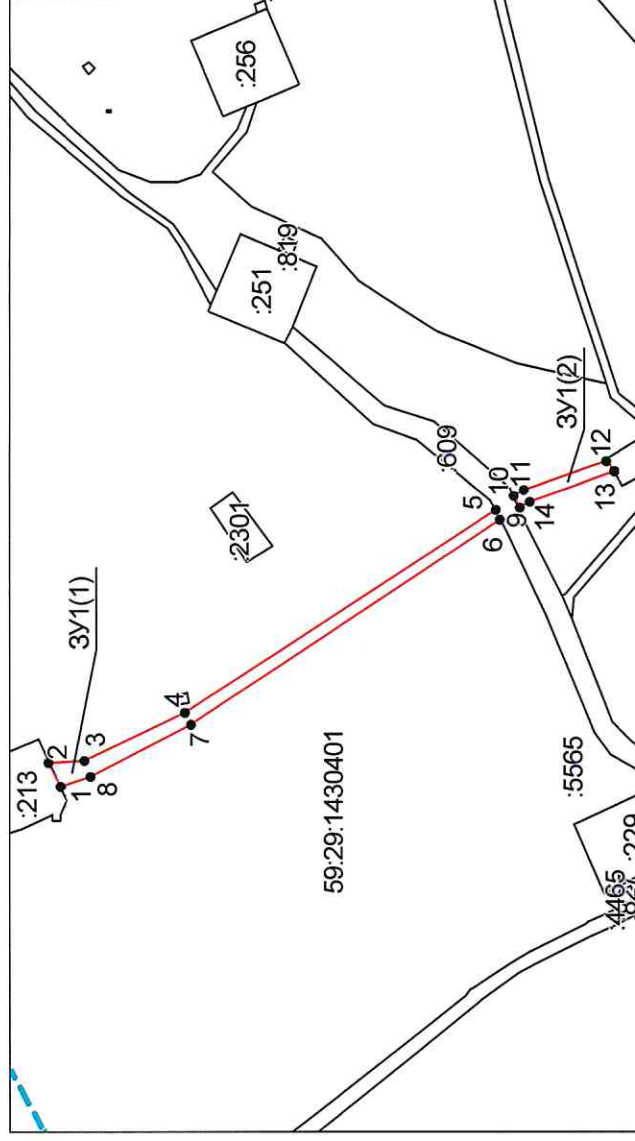
Адрес расположения земельных участков: Пермский край, Осинский городской округ;

Площадь земельного участка : 4395 кв.м.;

Категория земель: земли сельскохозяйственного назначения;

Разрешенное использование земельного участка: "Текущий ремонт нефтепровода "скв.721 - ГЗУ 0515" (ЛК0-ЛК05+19), инв № 01\_9232, Осинского месторождения".

Условный номер земельного участка ЗУ1		Координаты, м	
Обозначение характерных точек границ	X	Y	З
(1)			
1	433168,19	2182175,70	
2	433176,09	2182193,10	
3	433150,07	2182195,29	
4	433077,62	2182229,43	
5	432850,88	2182378,33	
6	432846,80	2182370,24	
7	433073,49	2182221,43	
8	433145,29	2182182,57	
1	433168,19	2182175,70	
(2)			
9	432833,16	2182379,20	
10	432836,77	2182387,60	
14	432830,01	2182391,95	
11	432770,02	2182413,57	
12	432765,12	2182405,77	
13	432826,08	2182383,80	
9	432833,16	2182379,20	



Система координат: МСК-59, зона 2  
Масштаб 1:5500

### Условные обозначения:

- — граница испрашиваемого земельного участка,
- — граница учтенного земельного участка,
- - - — граница кадастрового квартала,
- — характерная точка границы земельного участка.