



АДМИНИСТРАЦИЯ
ОСИНСКОГО ГОРОДСКОГО ОКРУГА
УПРАВЛЕНИЕ РАЗВИТИЯ
ЭКОНОМИКИ, ИМУЩЕСТВЕННЫХ
И ЗЕМЕЛЬНЫХ ОТНОШЕНИЙ

оф.44, ул. Ленина, д. 25, г. Оса, 618122
тел.: (34291) 4-70-05, факс 4-31-04
e-mail: kio-admosa@yandex.ru
ОКПО 40688928 ОГРН 1205900005717
ИНН/КПП 5959004381/595901001

ООО «НефтьПромИнвест»

ул. Монастырская, д.144,
г. Пермь, Пермский край,
614068

№ _____

На № _____ от _____

О выдаче разрешения

РАЗРЕШЕНИЕ 9

на использование земель или земельного участка,
находящихся в государственной
или муниципальной собственности

г. Оса, Пермский край

02 апреля 2021 г.

Выдано Обществу с ограниченной ответственностью «НефтьПромИнвест»
(ИНН5906102890, КПП 590201001, ОГРН 1105906006513,
почтовый адрес: 614068, г. Пермь, ул. Монастырская, д.144).

На право использования земель государственная собственность, на которые не разграничена, площадью 837 кв. м, в кадастровом квартале 59:29:1430401, в соответствии с приложенной схемой границ земельного участка (приложение №1).

В целях: проведения инженерных изысканий либо капитального или текущего ремонта линейного объекта, «Текущий ремонт трубопровода ВРП-5532-ВРП-5518-скв.465», сроком до одного года.

Срок использования: до 01 апреля 2022 года.

Особые условия использования:

1. Данное разрешение не дает право на строительство или реконструкцию объектов капитального строительства.

2. В случае, если использование земель или земельного участка, либо его части, на основании данного разрешения привело к порче либо уничтожению плодородного слоя почвы в границах таких земель или земельного участка, либо его части, лицу, которому выдано данное разрешение обязано:

1) привести такие земли или земельный участок, либо его части в состояние, пригодное для их использования в соответствии с разрешенным использованием;

2) выполнить необходимые работы по рекультивации таких земель или земельного участка, либо его части.

И.о. заместителя главы городского округа –
главы администрации Осинского
городского округа по экономическому
развитию, начальника управления развития
экономики, имущественных и земельных
отношений администрации Осинского
городского округа



А.В. Фотин

СХЕМА ГРАНИЦ

Предполагаемых к использованию земель или части земельного участка на кадастровом плане территории

Кадастровый квартал: 59:29:1430401

Субъект Российской Федерации: Пермский край, МО «Осинский район»

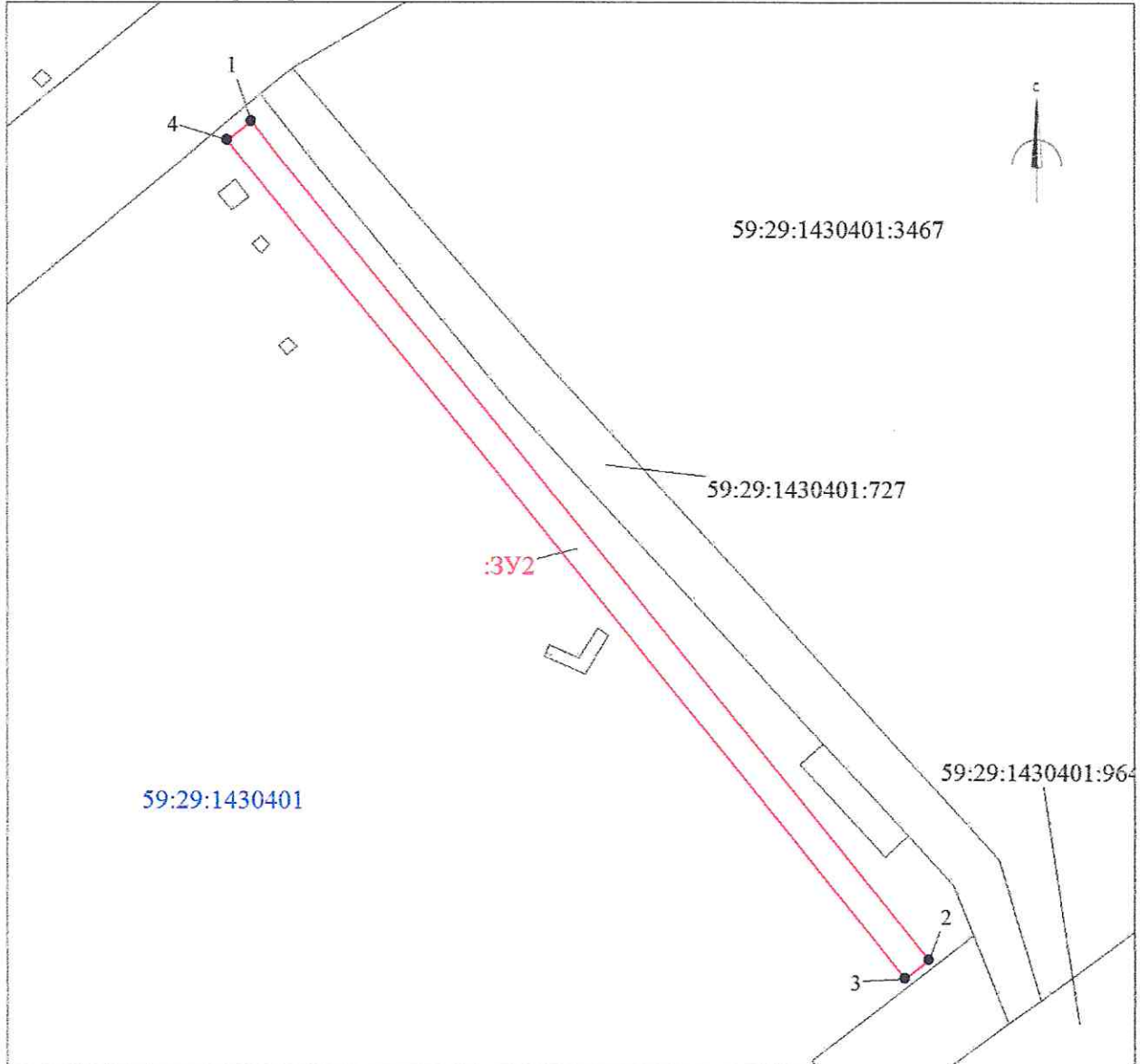
Площадь 837 кв.м.

Масштаб- 1:1000

Категория земель: Земли сельскохозяйственного назначения

Разрешенное использование земельного участка: Текущий ремонт трубопровода ВРП-5532 – ВРП-5518 – скв. 465

Заказчик: ООО «НефтьПромИнвест»



Условные знаки

- Границы кадастровых кварталов
- Границы испрашиваемых земельных (лесных) участков
- Граница земельных участков, прошедших государственный кадастровый учет

Обозначение характерных точек границ	Координаты, м	
	X	Y
1	2	3
1	427687.11	2179343.01
2	427553.66	2179451.08
3	427550.69	2179447.21
4	427684.14	2179339.14

Директор ООО «НефтьПромИнвест»



Рыжков А.А.